

**MAYER**  
Schaltechnik



Qualität Made in Germany

**aluMAX**

Die flexible Handschalung





## Alumax ist einfach genial einfach:

### Schalungsplanung denkbar einfach

Die Elementsortierung basiert auf dem Meterraster und macht damit die Schalungsplanung „denkbar“ einfach.

Das Alumax-System kommt mit gerade mal 6 Tafelformaten aus. Das reicht völlig aus, um alle üblichen Schalungsarbeiten zu erledigen, denn Restmaßausgleich und Beischalen sind mit den wenigen, intelligenten Zubehörteilen ein Kinderspiel.

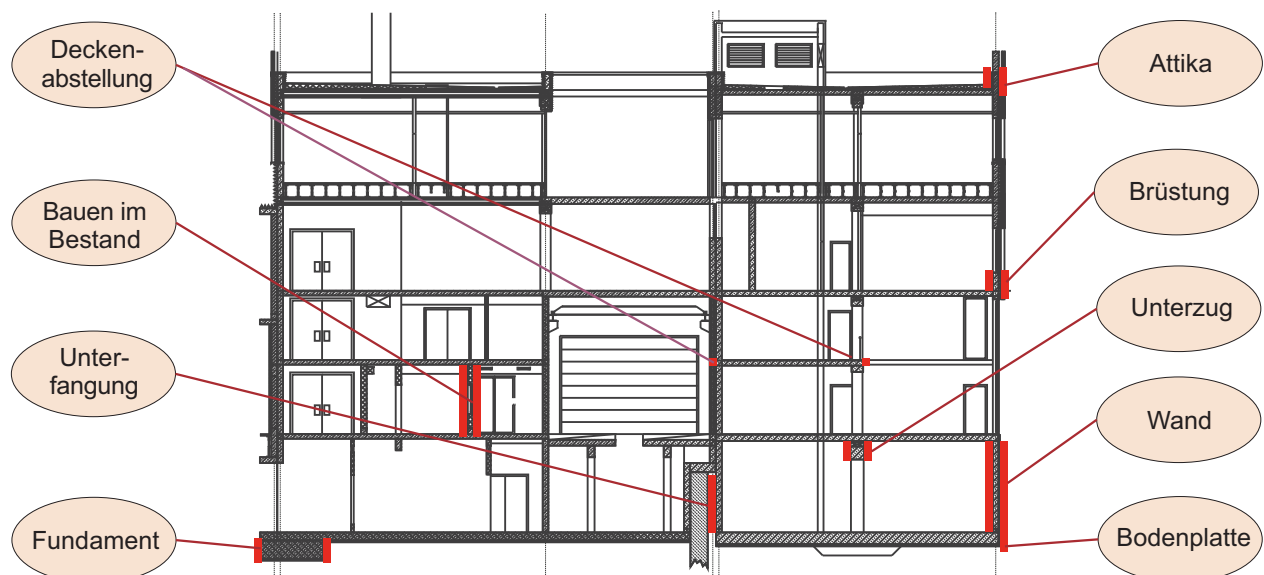
### Alumax ist leicht

Alumax ist eine echte Handschalung, denn der schwerste Elementrost mit gerade mal 33 kg lässt sich problemlos von zwei Personen handhaben und erspart dadurch zeitraubendes Warten auf den Kran.

### Alumax ist flexibel

Die **Elementroste** lassen sich einfach mit **jeder beliebigen Schalhaut** belegen. Das ermöglicht die flexible Anpassung an jeden Grundriss ohne großen Aufwand.

## Vielseitige Einsatzmöglichkeiten



Überall dort, wo handliche Lösungen wirtschaftliche Vorteile bringen.



## Alumax - ihre Stärke ist die Einfachheit



Restmaßausgleich mit Passholz und Schraubzwinge

### Geniale Längen Anpassung



Restmaßausgleich mit Schalhaut-Zuschnitt



Außenecke mit Schraubzwinge

### Einfache Lösungen für Ecken



Alumax Ecklasche für die Ausbildung von Innenecken



Stabile Konstruktion dank massiver unverwüstlicher Rahmenecken

### Alumax leicht und doch stabil



Kraftschlüssige Elementverbindung mit dem MST Standardschalschloss



### Schalen auch ohne Kran

Alumax, die leichte Handschalung ist ideal, wenn kein Kran vorhanden ist oder, wenn wie z. B. beim Bauen im Bestand kein Kran gestellt werden kann, denn die leichten Elemente lassen sich, je nach Größe, von ein bis zwei Personen problemlos per Hand transportieren.

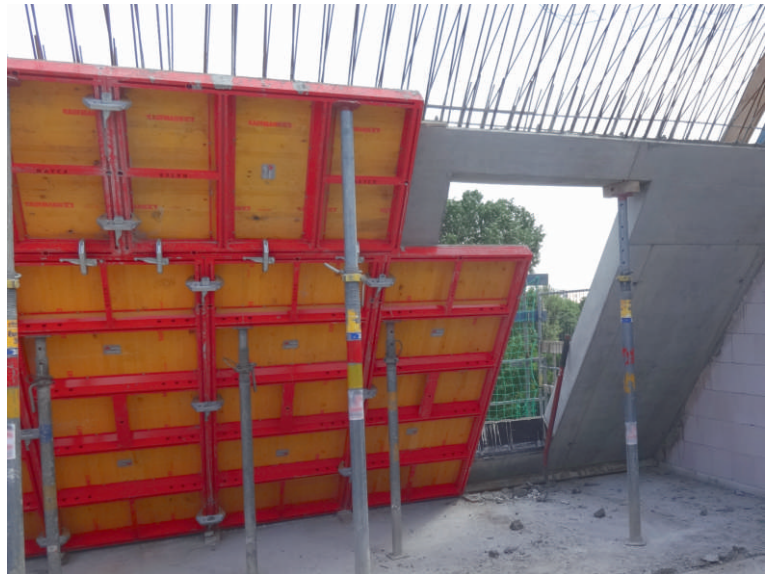
- ▲ Echte Handschalung, nur 24 kg/m<sup>2</sup>
- ▲ Nur 6 Elementgrößen im denkbar einfachen Meterraster für alle anfallenden Schalungsarbeiten
- ▲ Elementrost und Schalhaut auf getrennten Ebenen, dadurch einfache und flexible Anpassung an jeden Grundriss
- ▲ Schalhaut frei wählbar, von hinten verschraubt
- ▲ 100% kompatibel zu Ultramax-Rahmenschalung

## Praxisbeispiele:

### Aufstockung

Die Elemente lassen sich stehend und liegend kombinieren.

Die Elementsortierung basiert auf dem Meteraster und macht damit die Schalungsplanung „denkbar“ einfach.



### Eckausbildung

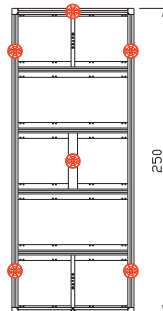
Ecklösung Alumax mit Eckwinkel



### Längenausgleich

Einfacher Längenausgleich durch Schalhautüberstand.

## Elemente:



Art.-Nr.	Bezeichnung	Gewicht	mit 3S Schalhaut
3450220	Alumax 10 Elementrost 250/100	33 kg	58 kg
3450230	Alumax 10 Elementrost 250/ 50	25 kg	37 kg
3450240	Alumax 10 Elementrost 150/100	20 kg	35 kg
3450250	Alumax 10 Elementrost 150/ 50	14 kg	22 kg
3450280	Alumax 10 Elementrost 100/100	15 kg	25 kg
3450290	Alumax 10 Elementrost 100/ 50	10 kg	15 kg
B=100 cm:		~14 kg/m <sup>2</sup>	~24 kg/m <sup>2</sup>